

Umbau und Instandsetzung



Freiheits- und Einheitsdenkmal in Berlin-Mitte
denkmalgeschützt
Grundsanierung des Sockels

A Bundesamt für Bauwesen und Raumordnung
B 2011 -
L Planung und Bauleitung, Lph 1-9



Georg von Rauch - Haus in Berlin-Kreuzberg
denkmalgeschützt
Instandsetzung eines Jugendwohnheimes

A Wohnungsbaugenossenschaft Bremer Höhe eG
B 2012 - 2016
L Planung und Bauleitung, Lph 1-9



Kinderhaus Waldschulallee in Berlin-Charlottenburg
denkmalgeschützt
Sanierung des Daches

A Kinderhaus Waldschulallee e.V.
B 2012 - 2014
L Planung und Bauleitung, Lph 1-9



Scharnwebergrundschule in Berlin-Friedrichshain
Umbau und Instandsetzung

A Bezirksamt Friedrichshain-Kreuzberg
B 2009 - 2011
L Planung und Bauleitung, Lph 1-9



Goethe-Institut in Guadalajara / Mexico
Umbau eines Bürogebäudes
zum Goethe-Institut

A DGS im Auftrag des Auswärtigen Amtes
B 2009 - 2010
L Planung, Lph 1-4



Goethe-Institut in Jakarta / Indonesien
Umbau, Erweiterung um ein Saalgebäude
und eine Bibliothek, Instandsetzung

A Bundesamt für Bauwesen und Raumordnung
B 1999 - 2003
L Planung, Lph 1-5, 8 teilweise



Goethe-Institut in Kiew / Ukraine
denkmalgeschützt
Umbau einer Kaserne
zum Goethe-Institut mit Gästehaus, Instandsetzung

A Bundesamt für Bauwesen und Raumordnung
B 2002 - 2005
L Planung und Bauleitung, Lph 1-9



Mietshaus in Berlin-Mitte
denkmalgeschützt
Umbau und Instandsetzung

A Erbgemeinschaft Roeser
B 2001 - 2002
L Planung und Bauleitung, Lph 1-9



Jugendzentrum JUP in Berlin-Pankow
Umbau und Instandsetzung

A SPI
B 2002 - 2004
L Planung und Bauleitung, Lph 1-9



Blumenhandlung Pukies in Vetschau
Anbau und Umbau

A Ulrike und Thomas Pukies
B 1993
L Planung und Bauleitung, Lph 1-9



U-Bahnhof Fehrbelliner Platz in Berlin-Schöneberg
Umbau und Instandsetzung

A BVG
B 1999 - 2001
L Planung, Lph 1-5



Wohn- und Geschäftsgebäude in Berlin-Spandau
denkmalgeschützt, Umbau, Erweiterung,
Instandsetzung

Seipelt Eckhardt Architekten

A Max Bender

B 1981 - 1984

L Planung und Bauleitung, Lph 1-9



Ausstellung in der Orangerie in Berlin-Charlottenburg
Schloß Charlottenburg

Seipelt Eckhardt Architekten

A Museum für Vor- und Frühgeschichte

B 1997

L Planung und Bauleitung, Lph 1-9



Deutsche Botschaft in Islamabad / Pakistan
Umbau und Instandsetzung von Wohnungen

A Bundesamt für Bauwesen und Raumordnung

B 2010 - 2011

L Planung und Bauleitung, Lph 1-9



Mietshaus und Soziale Einrichtung in Berlin-Lichtenberg
Umbau und Instandsetzung

A Freizeit ohne Drogen

B 1992 - 1995

L Planung und Bauleitung, Lph 1-9



Ferienhaus in Spanien

Umbau zu einem Wohnhaus

A Peter von Maikowski

B 1999

L Planung, Lph 1-3



TAZ Redaktionsgebäude in Berlin-Kreuzberg
Instandsetzung der Hoffront

A TAZ

B 2003

L Planung und Bauleitung, Lph 3, 9



Wohnhaus in Potsdam-Babelsberg
Umbau und Instandsetzung

A Margarete von Galen
B 2009
L Planung und Bauleitung, Lph 1-9



Wohnhaus in Tietzow
Umbau, Instandsetzung und Dachausbau

A Cornelia Richter
B 2003 - 2006
L Planung und Bauleitung, Lph 1-9



Café in Berlin-Treptow
denkmalgeschützt, Umbau und Instandsetzung eines
Tanzsaales

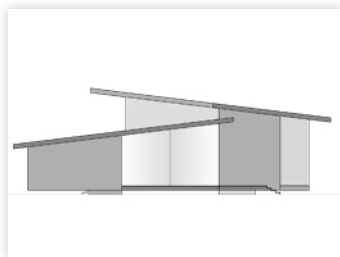
A Ralf und Ole Hähnel
B 1994 - 1996
L Planung und Bauleitung, Lph 1-9



Kunstzentrum Schloss Bröllin in Bröllin
denkmalgeschützt
Umbau und Instandsetzung des Gutshauses

A Schloss Bröllin e.V.
B 2010-2013
L Planung, Lph 1-4

Neubau



Wohnhaus in Friedrichsthal
mit stattarchitekt

A Christian Wetzel
B 2014
L Planung und Bauleitung, Lph 1-9



Wohnanlage am Hirschgarten in Berlin-Friedrichshagen
Wohnanlage mit 170 Wohnungen
und 3.000qm Gewerbe

A MHF Grundbesitz GmbH
B 1996 - 1998
L Planung, Lph 1-4



Praxenhaus in Alfeld/Leine
mit Hydrotherapie und Tagesklinik
Seipelt Eckhardt Architekten mit
Tilman J. Heinisch

A Dr. Samra
B 1978 - 1980
L Planung und Bauleitung, Lph 1-9



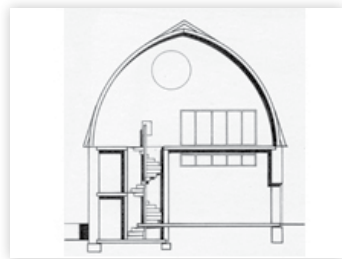
Gewerbegebäude in Vetschau

A Karsten Kobela
B 1992 - 1994
L Planung und Bauleitung, Lph 1-9



Wohnhaus Erler in Neuenhagen bei Berlin

A Gisela und Klaus Erler
B 1998 - 2000
L Planung und Bauleitung, Lph 1-9



Wohnhaus Lutter in Bergfelde

A Gerhard Lutter
B 1993 - 1996
L Planung, Lph 1-5



Wohnhaus Locke in Berlin-Frohnau

A Ute und Reinhard Locke
B 1996
L Entwurf, Lph 1-3

Städtebauliche Gutachten



Gutachten zum Nollendorfplatz in Berlin-Schöneberg
Veränderung der Verkehrsführung,
Verdichtungen

- A Bezirksamt Schöneberg
- B 1992
- L Städtebauliche Untersuchung



Gutachten Potsdamer Str./Chaussee in Berlin-Zehlendorf
Umwandlung von Gewerbeflächen zu Wohnflächen
Vorschläge zur Bebauung

- A Senatsverwaltung für Bau- und Wohnungswesen
- B 1991
- L Städtebauliche Untersuchung



Gutachten zum ASMW-Gelände in Berlin- Köpenick
Vorschläge für Gewerbe- und Wohnnutzungen

- A Bezirksamt Köpenick
- B 1993
- L Städtebauliche Untersuchung



Bootscenter in Berlin-Spandau
Erweiterung und Neuordnung eines Betriebes

- A Familie Keser
- B 1997
- L Städtebaulicher Entwurf

Bauhistorische Gutachten / Denkmalpflegepläne



Friedrichstraße 1-3 in Berlin-Kreuzberg
Kinder- und Jugendszentrum, stadtteilorientiertes
Integrationshaus

A Bezirksamt Friedrichshain-Kreuzberg
B 2014
L Bewertung der Bausubstanz, Kostenvorschätzung



Kinderhaus Waldschulallee in Berlin-Charlottenburg
denkmalgeschützt
Denkmalpflegeplan

A Kinderhaus Waldschulallee e.V.
B 2013
L Aufmaß, Bewertung, Empfehlung zur Instandsetzung und Pflege



Ballhaus Naunynstraße in Berlin-Kreuzberg
denkmalgeschützt

A Bezirksamt Friedrichshain-Kreuzberg, Hochbauamt
B 2013
L Gutachten zur Bausubstanz



Oberwasserstraße 13 in Berlin-Mitte
Umbau eines Lager- und Bürogebäudes
zu einem Ausbildungszentrum für Diplomaten

A Bundesamt für Bauwesen und Raumordnung
B 2008
L Gutachten Bausubstanz und Nutzung



Kasernenanlage Jüterbog II in Jüterbog
Darstellung der Anlage
Beschreibung der Baugeschichte

A Stadtverwaltung Jüterbog
B 1993
L Bewertung der Bausubstanz

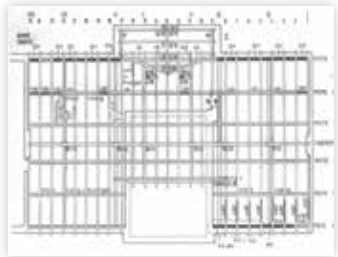


Berliner U-Bahnhöfe Denkmalpflegepläne für 15 Bahnhöfe, Darstellung der Bahnhöfe, Beschreibung der Baugeschichte, Empfehlungen zur Pflege und Instandsetzung

A BVG

B 1996 - 1997

L Historische Untersuchung, Nutzungsgutachten und Substanzgutachten, Denkmalpflegepläne

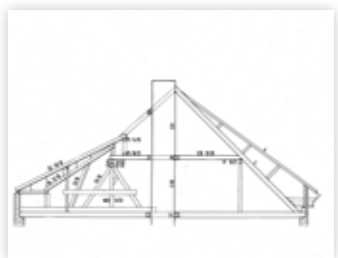


Ehemaliges Friedrichgymnasium in Berlin-Mitte denkmalgeschützt

A Bezirksamt Mitte, Hochbauamt

B 1994

L Substanzgutachten

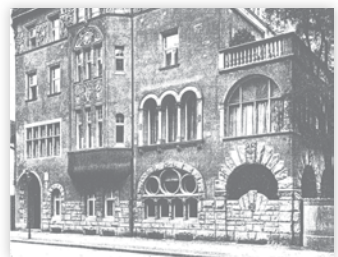


Mittelschule der Russischen Botschaft in Berlin-Mitte

A Russische Botschaft

B 1993

L Gutachten zur Bausubstanz



Ehemalige Brauerei Christof Groterjan in Berlin Prenzlauer Berg denkmalgeschützt, Umnutzung in ein Jugend- und Kulturzentrum

A S.T.E.R.N GmbH

B 1993

L Gutachterliche Bewertung

Residenz des Botschafters in Kiew / Ukraine denkmalgeschützt, Umbau eines Wohngebäudes zu einer Residenz

A Bundesamt für Bauwesen und Raumordnung

B 1999

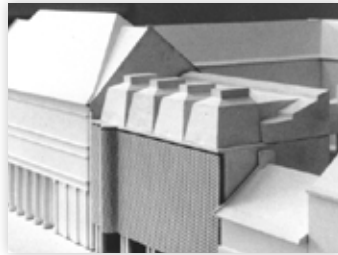
L Gutachten zur Bausubstanz und Nutzung

Wettbewerbsvorbereitungen

Städtebauliche Studien in Berlin

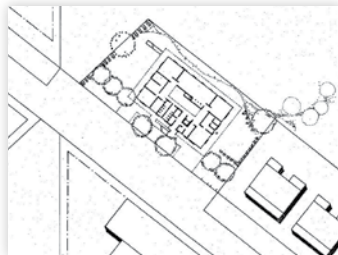
- 1990 Wohnanlage Zehlendorf
 - 1991 Wohnbebauung Herrmannplatz
 - 1992 Siedlung Erwin Gutkind
-

Eingeladene Wettbewerbe



Sporthalle in Berlin-Wedding
eingeladener Wettbewerb

- A
 - B 1990
 - L Entwurf
-



Kindertagesstätte in Berlin-Pankow
eingeladener Wettbewerb

- A
 - B 1995
 - L Entwurf
-

Projektbegleitung

Deutsche Botschaft in Kiew / Ukraine
Neubau
Architekt: Martini und Großmann

A Bundesamt für Bauwesen und Raumordnung
B 1999
L Prüfung Haushaltsunterlage HU-Bau

Deutsche Botschaft in Islamabad / Pakistan
Neubau der Visastelle
Architekt: Bendoraitis Gurt Meißner Architekten

A Bundesamt für Bauwesen und Raumordnung
B 2006 - 2009
L Bauleitung

Topographie des Terrors in Berlin-Kreuzberg
Neubau
Architekt: Ursula Wilms (Heinle Wischer und Partner)

A Bundesamt für Bauwesen und Raumordnung
B 2009 - 2010
L Mitarbeit Projektleitung BBR

Ausstellungen



Festival „westival - rekonstrukcija miasta“ in
Szczecin

Internationales Architekturfestival zu Architektur,
Stadtentwicklung und Kunst im November 2010

Vortrag zur Rekonstruktion in der Praxis
